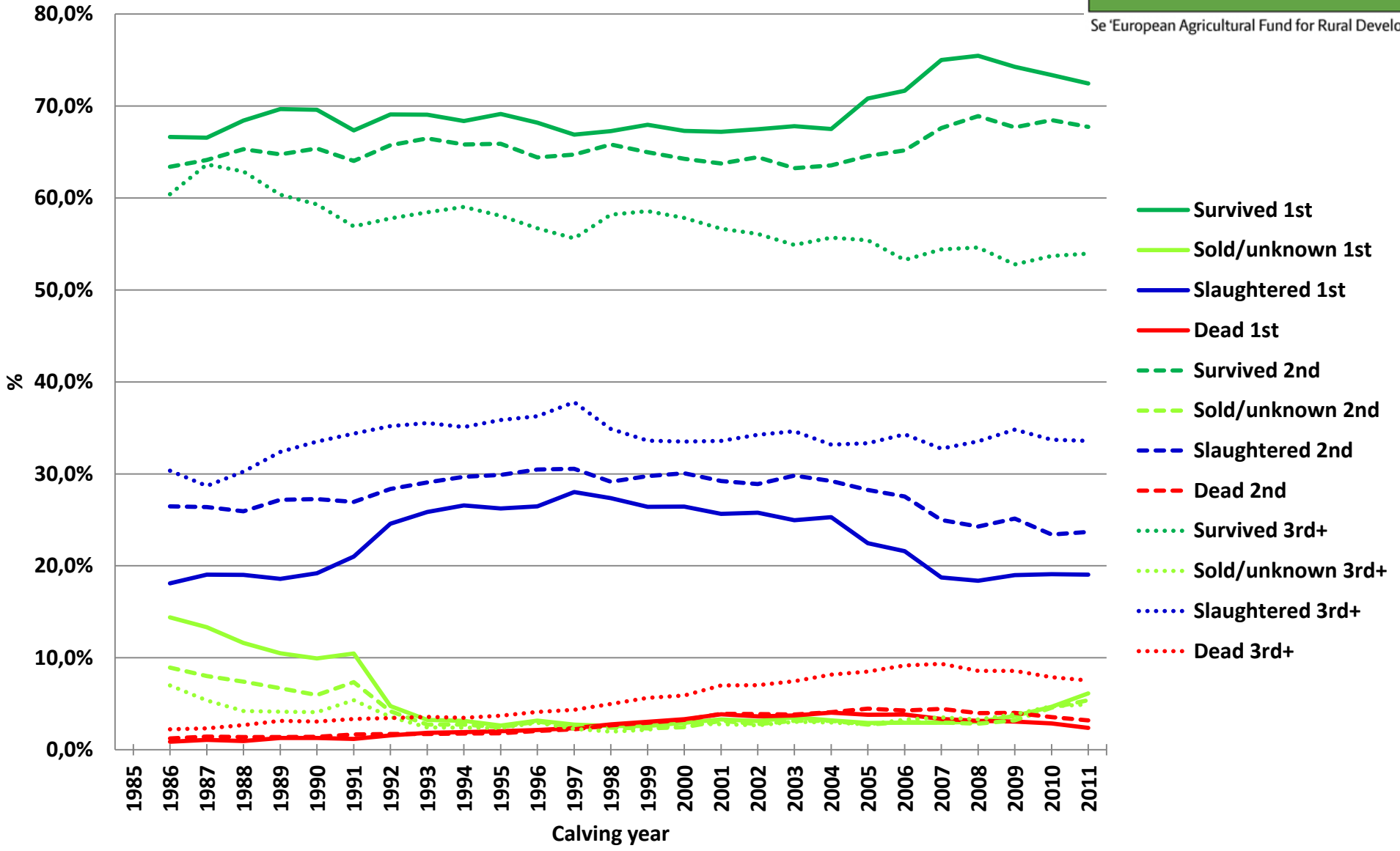
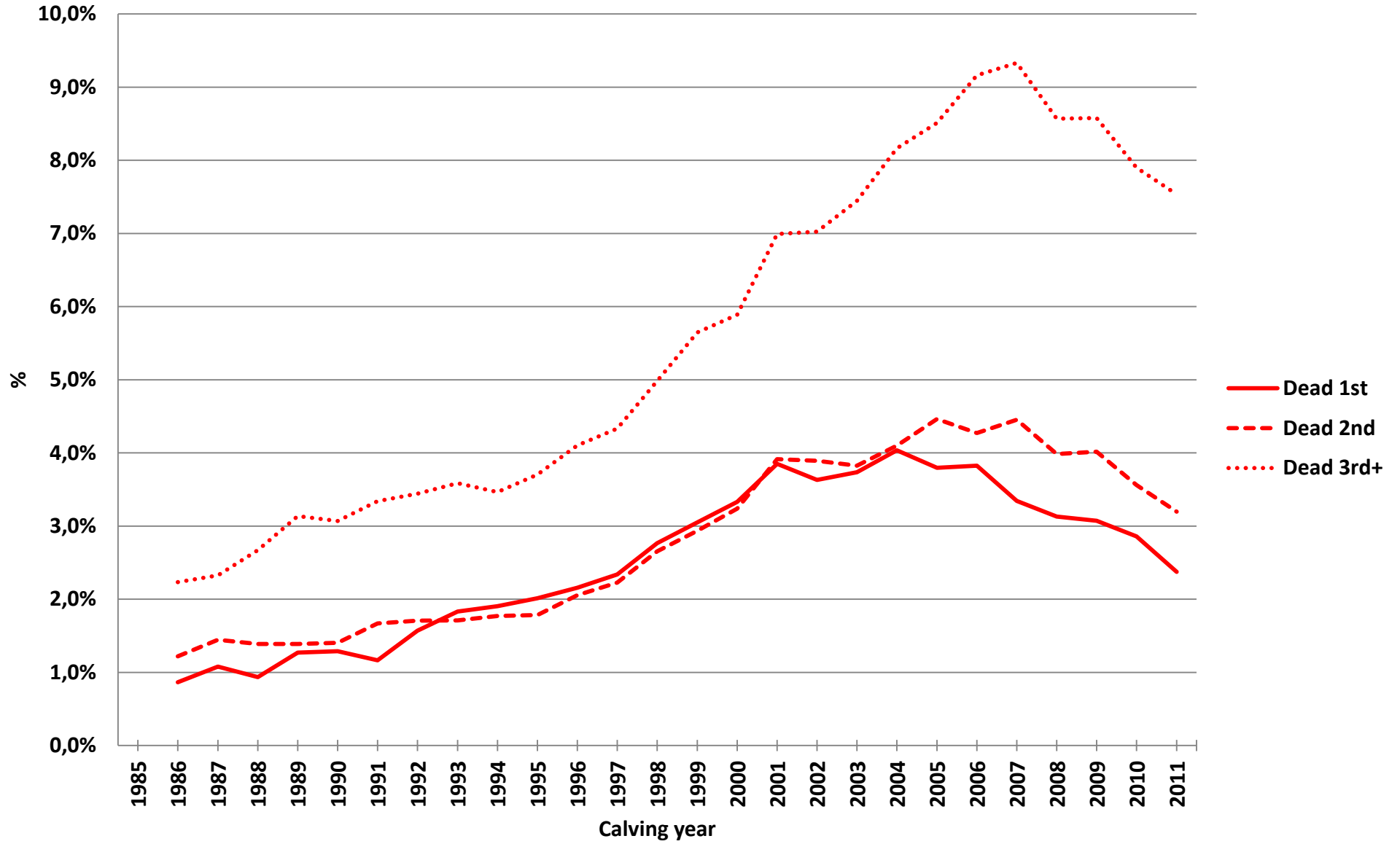


JER: Distribution of cows disposed per lactation and calving year



JER: Distribution of cows disposed per lactation and calving year



JER

year	1st				2nd				3rd			
	Survived	Sold/unkn	Slaughtere	Dead	Survived	Sold/unkn	Slaughtere	Dead	Survived	Sold/unkn	Slaughtere	Dead
	1st	own 1st	d 1st		2nd	own 2nd	d 2nd		3rd+	own 3rd+	d 3rd+	
1985												
1986	66,6%	14,4%	18,1%	0,9%	63,4%	8,9%	26,5%	1,2%	60,4%	7,0%	30,4%	2,2%
1987	66,6%	13,3%	19,0%	1,1%	64,1%	8,0%	26,4%	1,4%	63,6%	5,4%	28,7%	2,3%
1988	68,4%	11,6%	19,0%	0,9%	65,3%	7,4%	25,9%	1,4%	62,9%	4,2%	30,3%	2,7%
1989	69,7%	10,5%	18,6%	1,3%	64,7%	6,7%	27,2%	1,4%	60,4%	4,1%	32,4%	3,1%
1990	69,6%	9,9%	19,2%	1,3%	65,4%	6,0%	27,3%	1,4%	59,3%	4,1%	33,5%	3,1%
1991	67,4%	10,5%	21,0%	1,2%	64,0%	7,4%	27,0%	1,7%	56,9%	5,4%	34,4%	3,3%
1992	69,1%	4,8%	24,6%	1,6%	65,7%	4,2%	28,4%	1,7%	57,8%	3,6%	35,2%	3,4%
1993	69,1%	3,2%	25,9%	1,8%	66,5%	2,7%	29,1%	1,7%	58,4%	2,4%	35,5%	3,6%
1994	68,4%	3,1%	26,6%	1,9%	65,8%	2,7%	29,7%	1,8%	59,0%	2,4%	35,1%	3,5%
1995	69,1%	2,6%	26,2%	2,0%	65,9%	2,5%	29,9%	1,8%	58,1%	2,4%	35,9%	3,7%
1996	68,2%	3,2%	26,5%	2,2%	64,4%	3,1%	30,5%	2,1%	56,7%	2,9%	36,3%	4,1%
1997	66,9%	2,7%	28,0%	2,3%	64,7%	2,5%	30,5%	2,2%	55,6%	2,3%	37,8%	4,3%
1998	67,3%	2,6%	27,4%	2,8%	65,8%	2,4%	29,1%	2,7%	58,2%	2,0%	34,9%	5,0%
1999	68,0%	2,6%	26,4%	3,1%	65,0%	2,3%	29,8%	2,9%	58,6%	2,2%	33,6%	5,6%
2000	67,3%	2,9%	26,4%	3,3%	64,3%	2,5%	30,1%	3,2%	57,8%	2,8%	33,5%	5,9%
2001	67,2%	3,3%	25,7%	3,9%	63,7%	3,1%	29,2%	3,9%	56,6%	2,8%	33,6%	7,0%
2002	67,5%	3,1%	25,8%	3,6%	64,4%	2,8%	28,9%	3,9%	56,1%	2,6%	34,2%	7,0%
2003	67,8%	3,5%	25,0%	3,7%	63,2%	3,1%	29,8%	3,8%	54,9%	3,0%	34,6%	7,4%
2004	67,5%	3,2%	25,3%	4,0%	63,5%	3,2%	29,2%	4,1%	55,7%	3,0%	33,2%	8,2%
2005	70,8%	2,9%	22,5%	3,8%	64,6%	2,7%	28,2%	4,5%	55,4%	2,8%	33,3%	8,5%
2006	71,7%	2,9%	21,6%	3,8%	65,2%	3,0%	27,5%	4,3%	53,3%	3,3%	34,3%	9,2%
2007	75,0%	2,9%	18,7%	3,3%	67,6%	3,0%	25,0%	4,5%	54,4%	3,5%	32,7%	9,3%
2008	75,5%	3,0%	18,4%	3,1%	68,9%	2,8%	24,3%	4,0%	54,6%	3,3%	33,5%	8,6%
2009	74,3%	3,7%	19,0%	3,1%	67,7%	3,2%	25,1%	4,0%	52,8%	3,8%	34,8%	8,6%
2010	73,4%	4,7%	19,1%	2,9%	68,5%	4,6%	23,4%	3,6%	53,7%	4,7%	33,7%	7,9%
2011	72,5%	6,1%	19,0%	2,4%	67,7%	5,4%	23,7%	3,2%	54,0%	4,9%	33,6%	7,5%
2012	47,8%	35,2%	14,8%	2,2%	44,6%	32,8%	20,0%	2,6%	35,2%	29,9%	28,7%	6,2%
2013	0,0%	94,0%	4,8%	1,1%	0,0%	93,6%	5,0%	1,4%	0,0%	87,8%	8,1%	4,1%